

ШН88Р.076

Перв. примен.

Справ. №

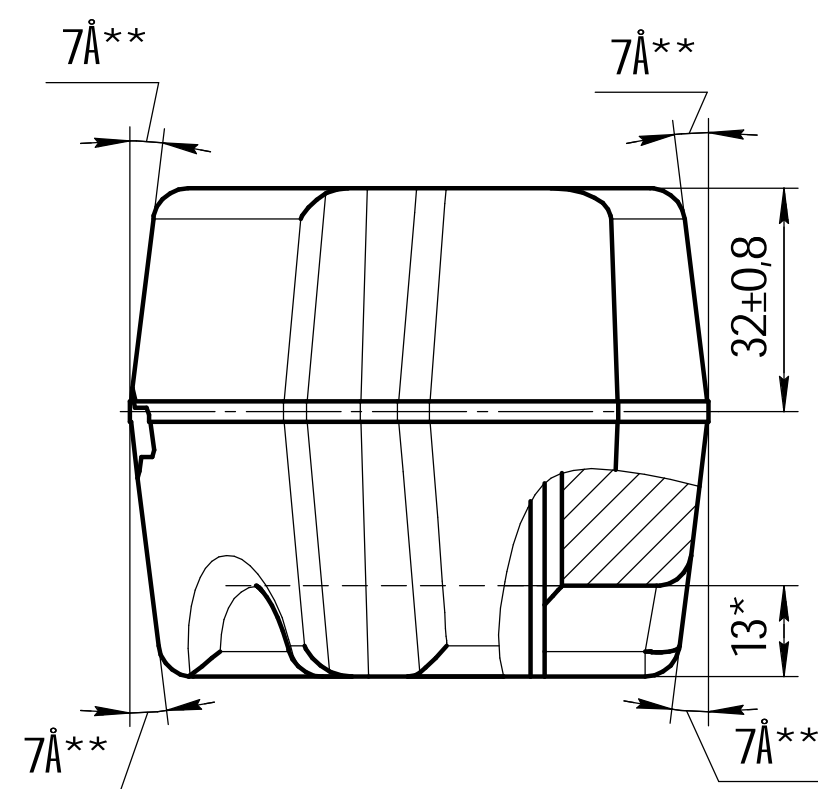
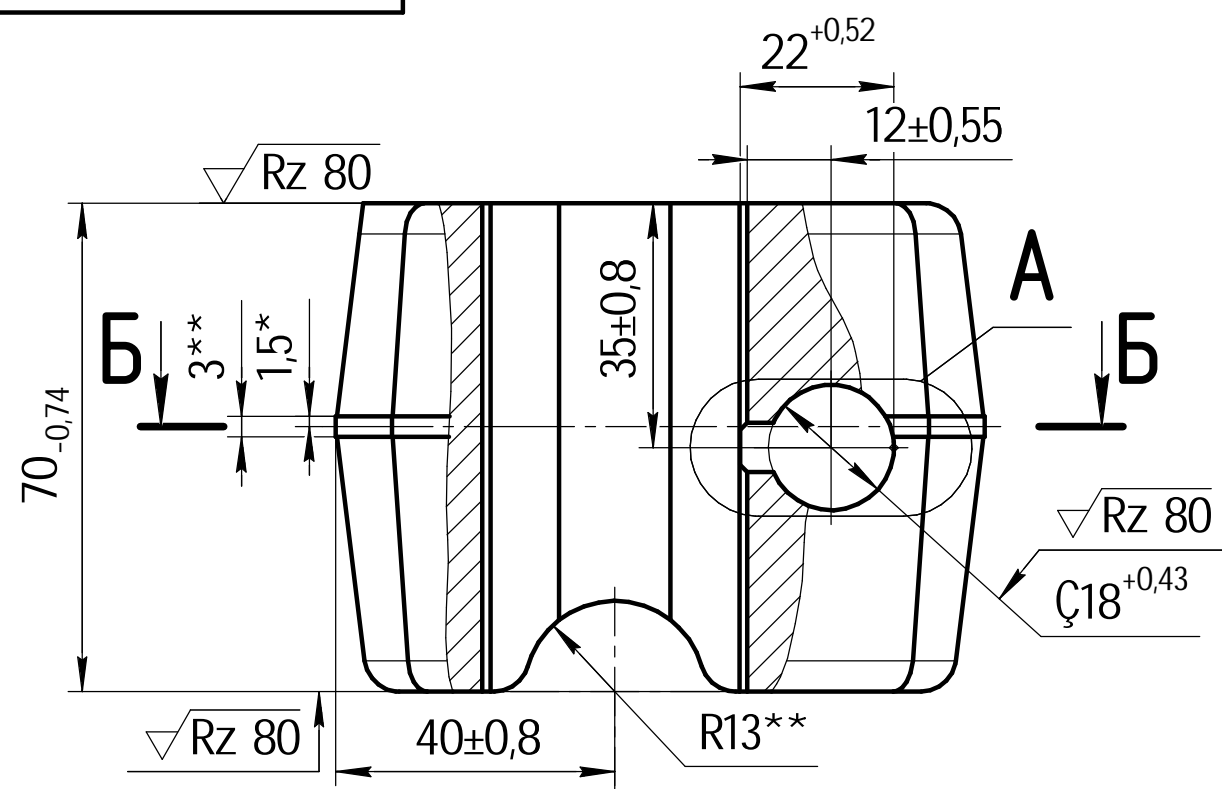
Подп. и дата

Взам. шиф. № Инв. №

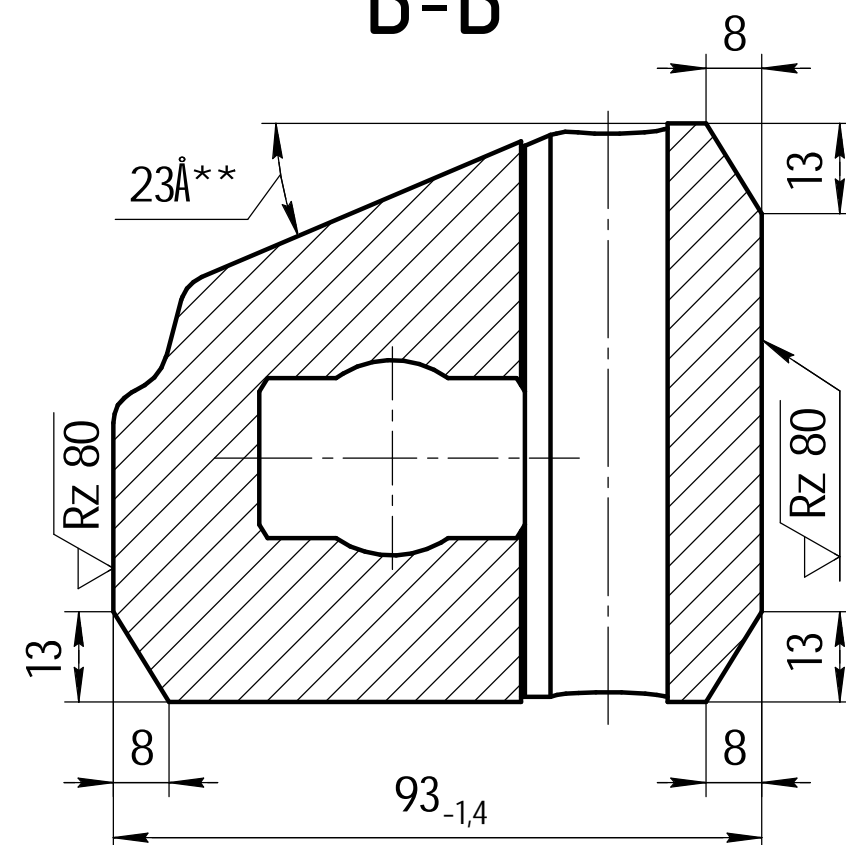
Подп. и дата

Инв. № подл.

Рисунок 1. ШН88Р.076



Б-Б



Rz 630 (✓)

Рисунок 1. ШН88Р.076-01 (1:2)
Остальное - смотри ШН88Р.076

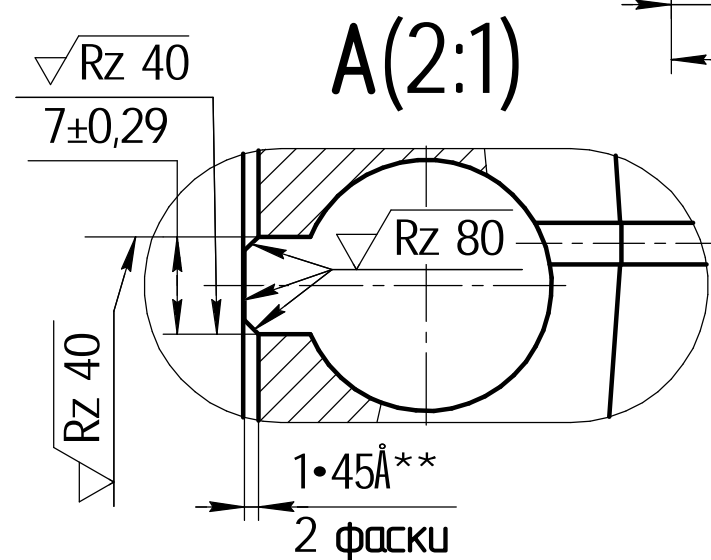
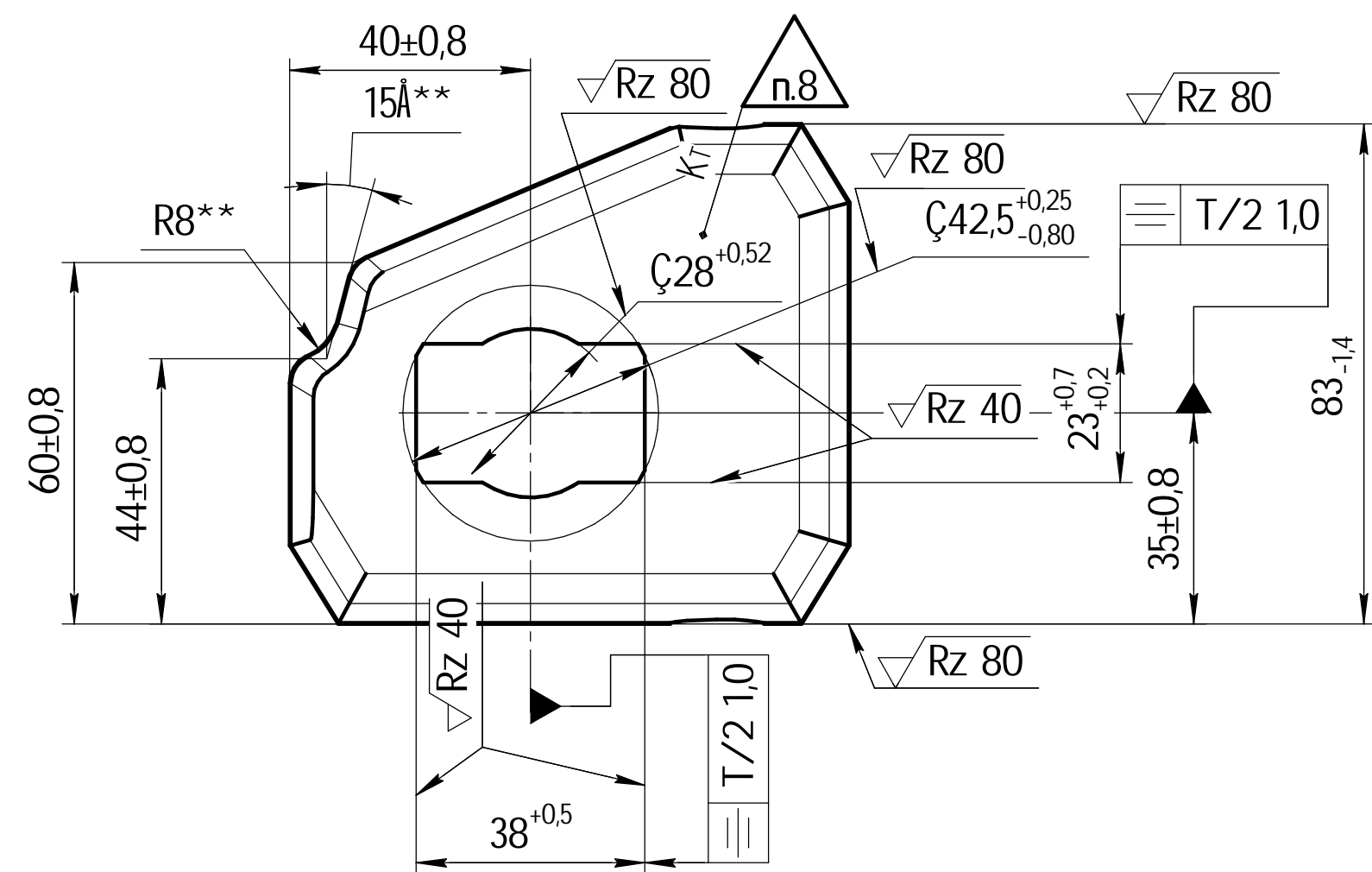
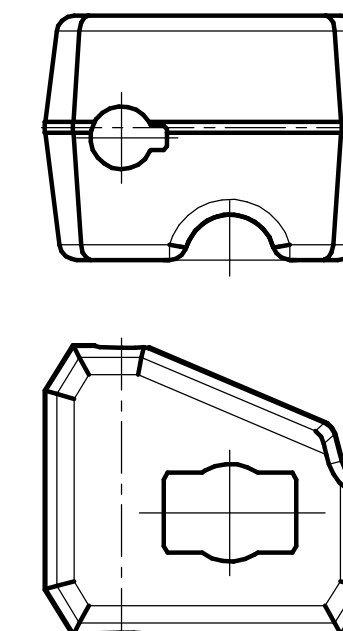
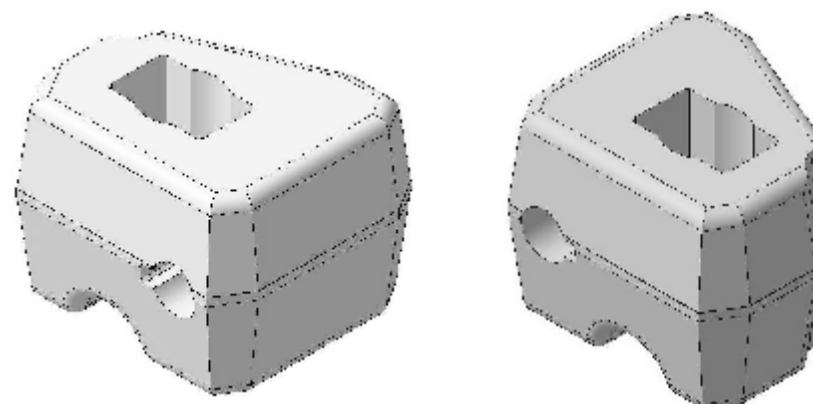


Рисунок 1. Фрагменты трехмерных моделей (1:2)



1. 45...53 HRC₃.
2. Точность поковки 1-2 классы по ГОСТ 7505-89. Неуказанные штамповочные уклоны 7A, радиусы 5 мм.
3. Технические требования на поковку по ГОСТ 8479-70.
4. Смещение штампов по линии разреза до 1 мм.
5. *Размеры для справок. Рисунок 1 для наглядности.
6. ** Размеры обеспеч. инстр.
7. ±₂^{t₃}.
8. Клеймо ОТК.

				ШН88Р.076		
				Лист	Масса	Масштаб
Изм./Лист	№ докум.	Подп.	Дата	Кулак	2,5	1:1
Разраб.	Гармаш					
Проб.	Сашенко			Лист	Листов	7
Т.контр.	Кранц			Сталь 35ХГСА ГОСТ 4543-71		
Нач. дора.	Шлинговский			НПБ "Гармаш Гішко та партнери"		
Н.контр.	Греков			Копировал		
Утв.	Жедакритский			Формат А4*3		

Копировал

Формат А4*3