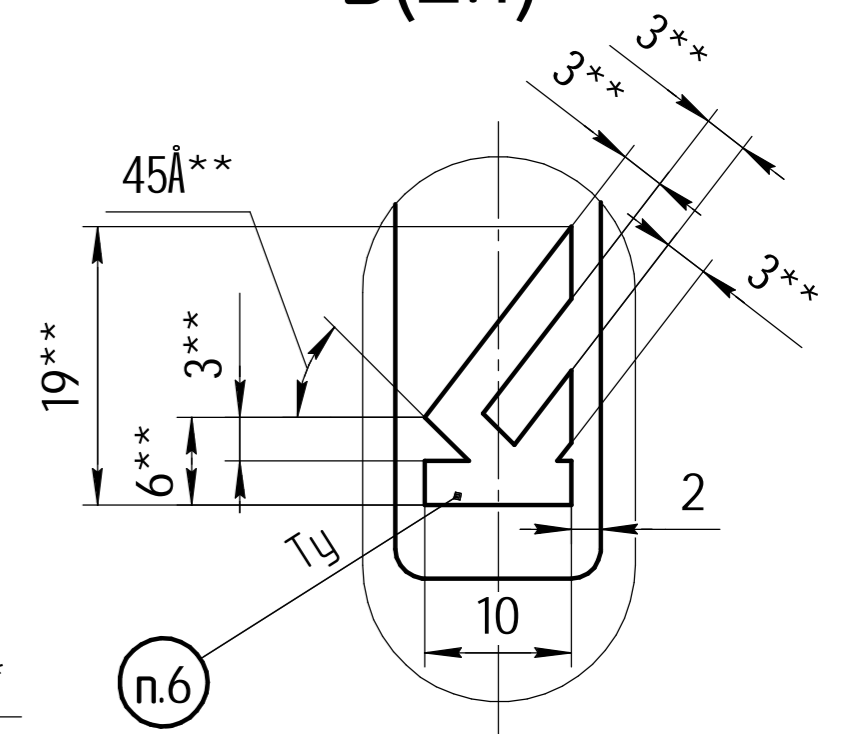


Б(2:1)



В(2:1)

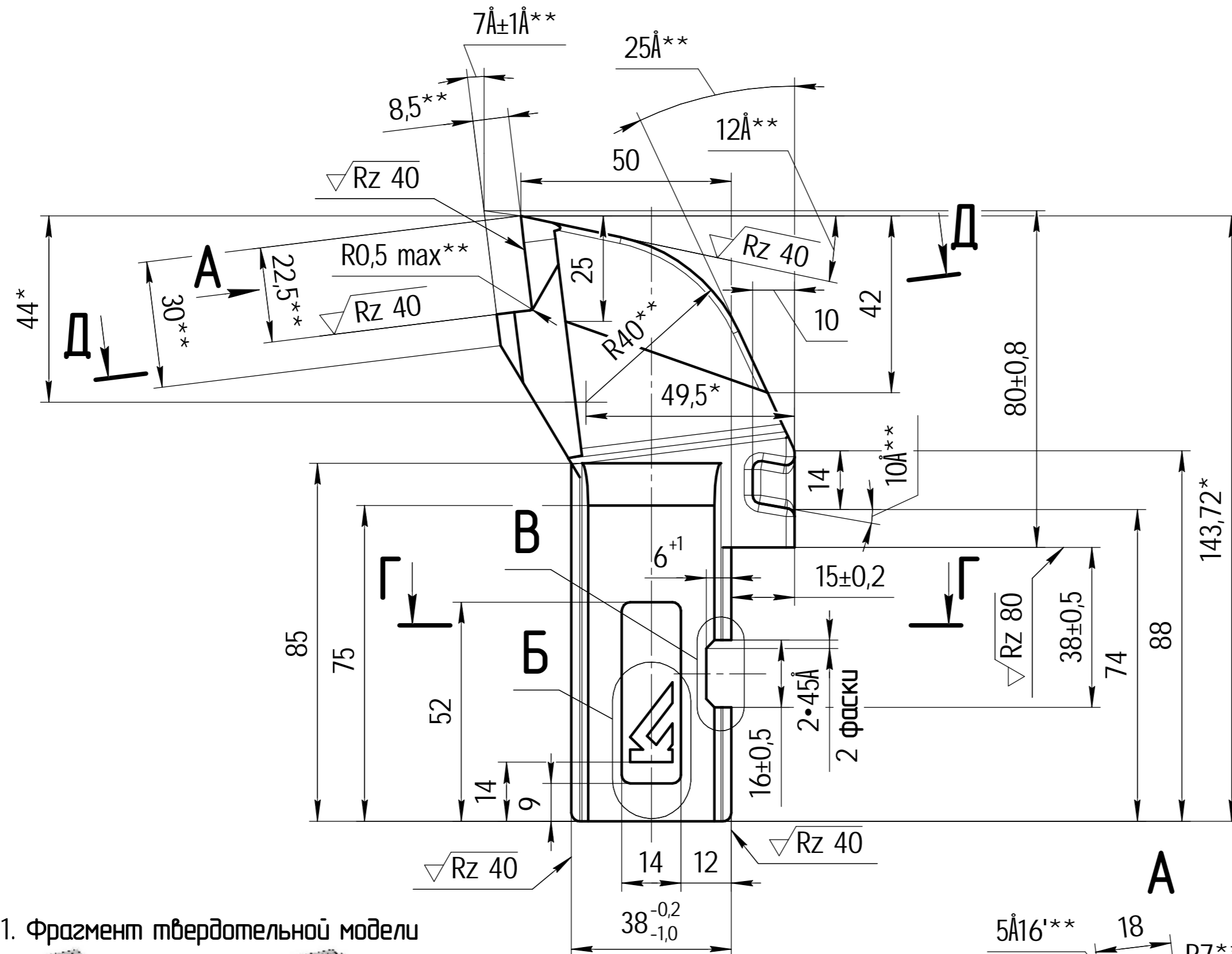
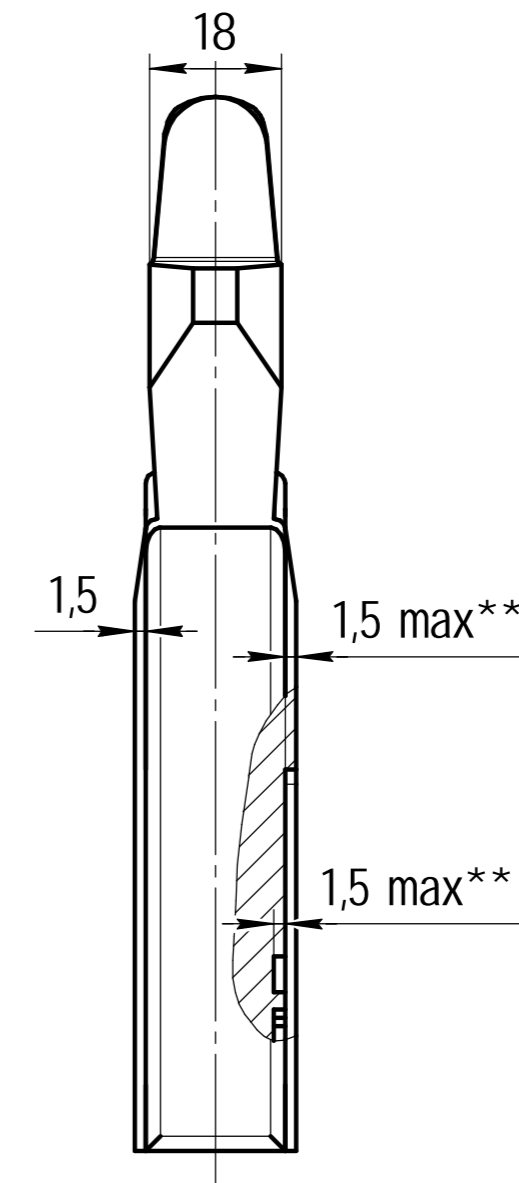
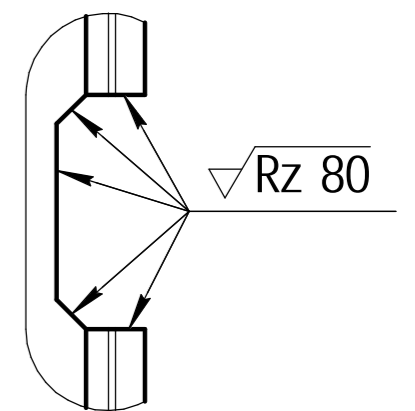
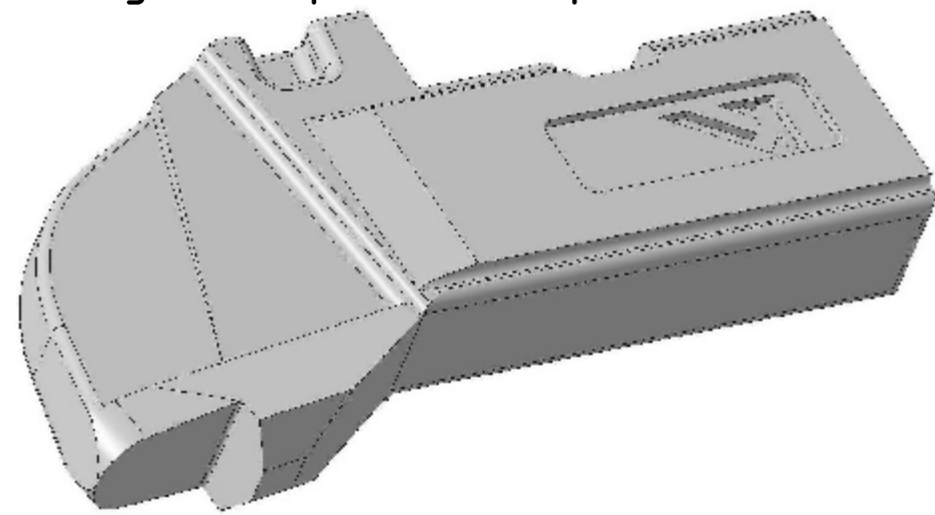
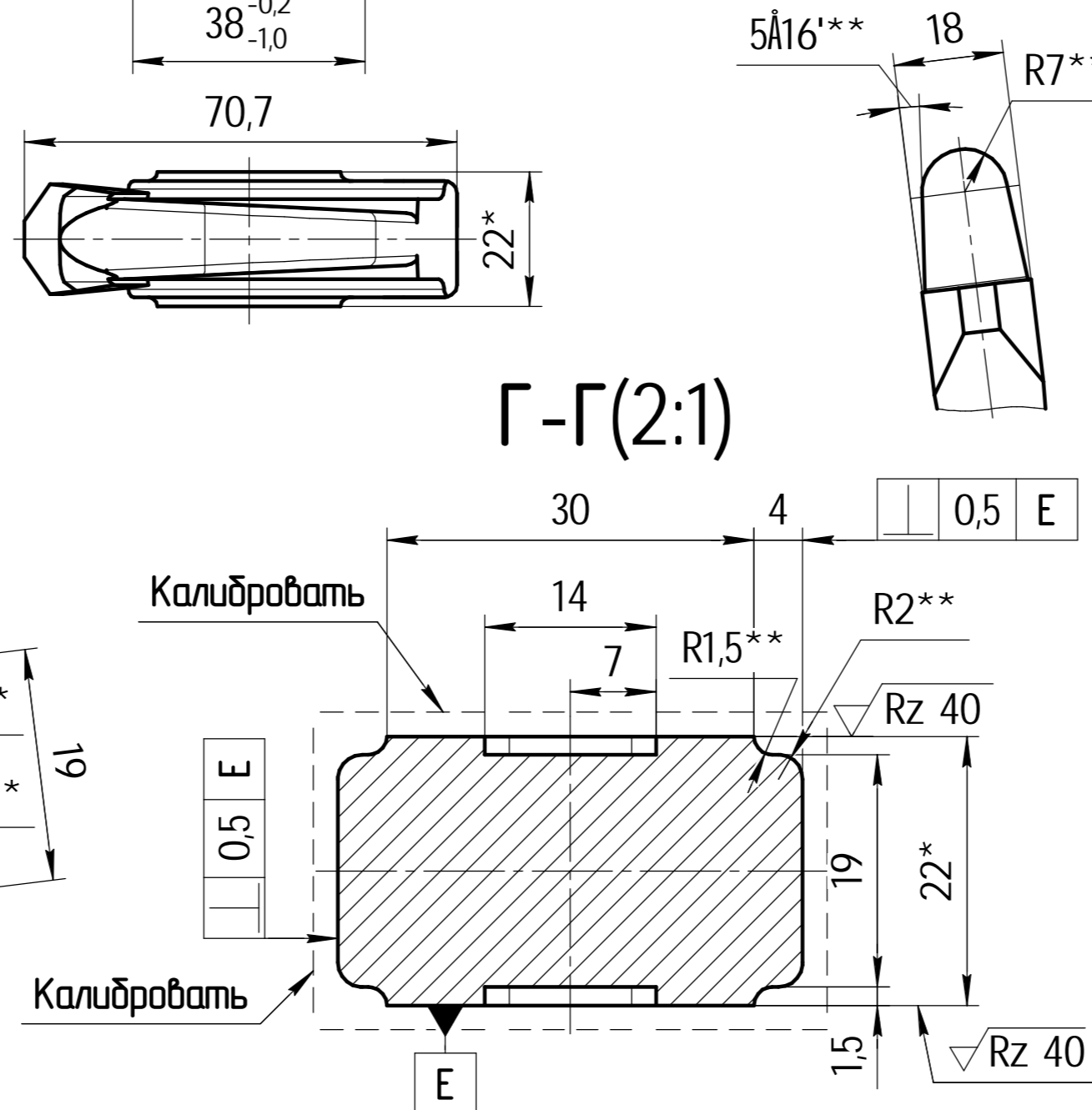


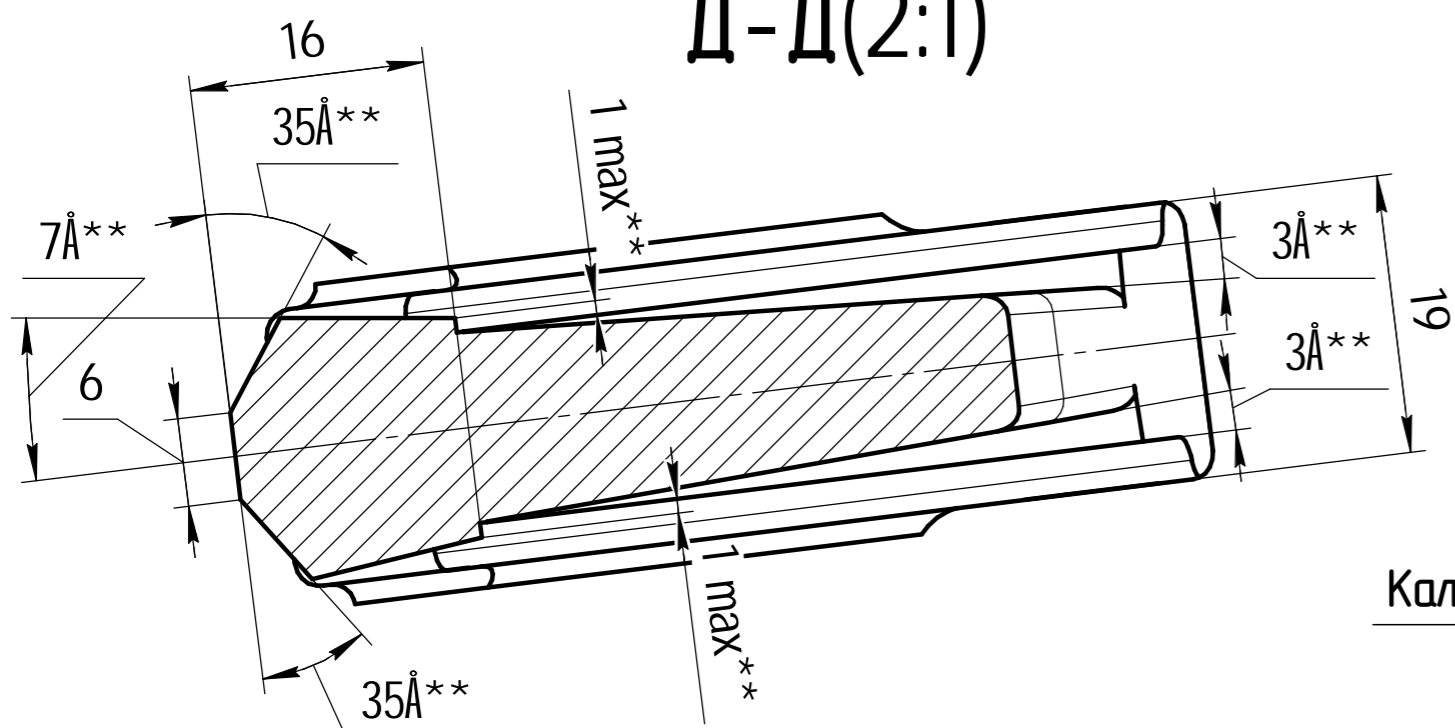
Рисунок 1. Фрагмент твердотельной модели



Г-Г(2:1)



Д-Д(2:1)



1. Точность поковки 1-2 класс по ГОСТ 7505-74. Штамповочные уклоны по ГОСТ 7505-74.
2. Неуказанные радиусы $R=1^{+2}$.
3. * Размеры для справок. Рисунок 1 для наглядности.
4. ** Размеры обеспеч. инстр.
5. $+t_3, -t_3, \pm \frac{t_3}{2}$.
6. Маркировать товарный знак завода изготовителя.

ЗР4-80.001				Лист	Масса	Масштаб
Изм./Лист	№ докум.	Подп.	Дата	Державка	0,83	1:1
Разраб.	Гармаш					
Проб.	Сашенко					
Т.контр.	Кранц					
Нач. бюро	Шилинговский					
Н.контр.	Греков					
Утв.	Жебокртский					
				Сталь 35ХГСА		
				ГОСТ 4543-71		
				НПБ "Гармаш Гішко та партнери"		

Перв. примен.	
Справ. №	
Подп. и дата	
Взам. инб. №	Инб. № дубл.
Подп. и дата	
Инб. № подл.	