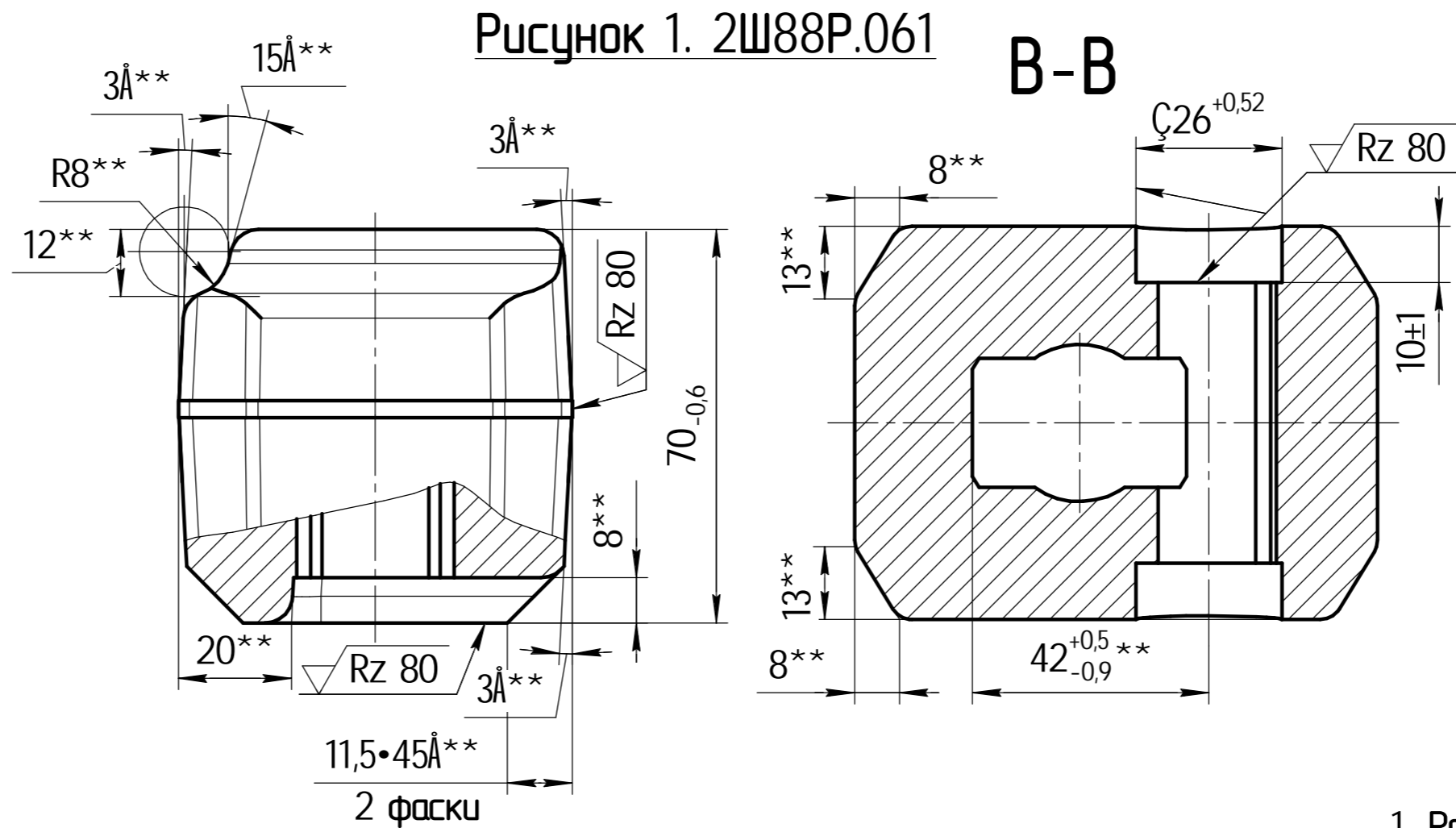
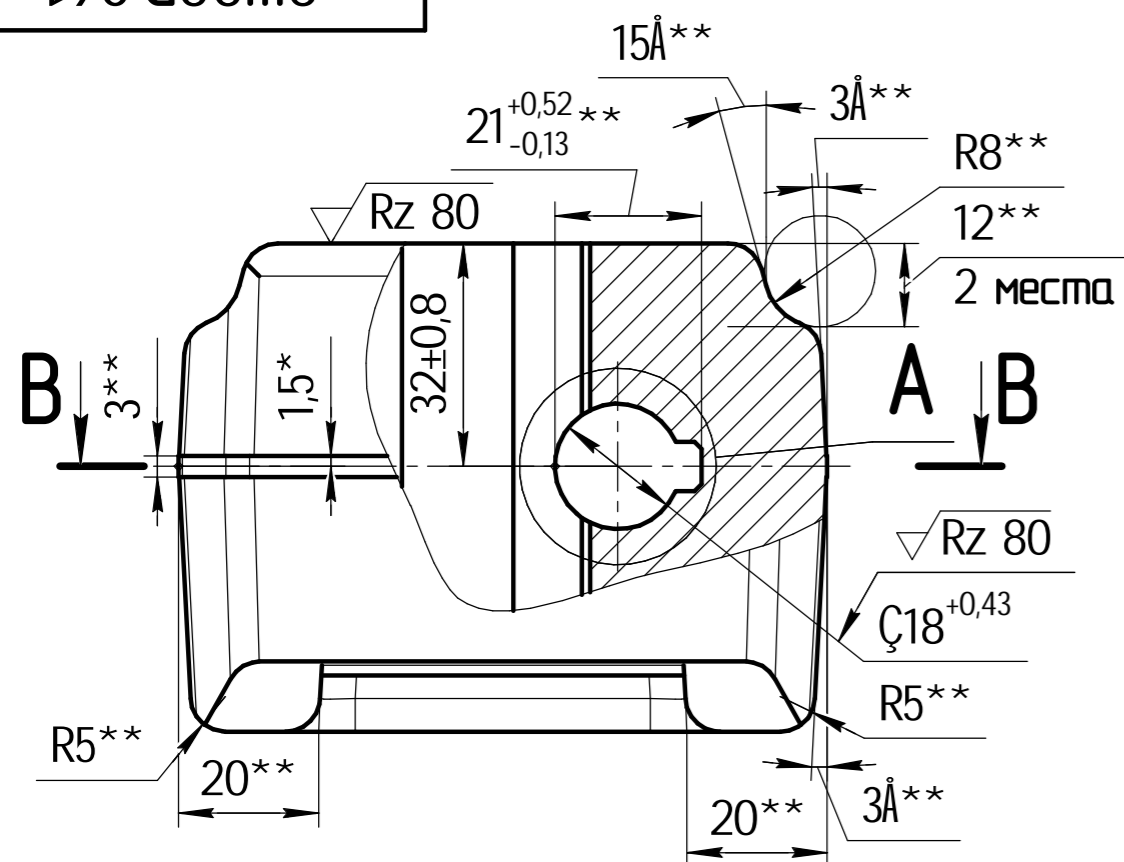


2Ш88Р.061



√ Rz 630 (√)

A(2:1)

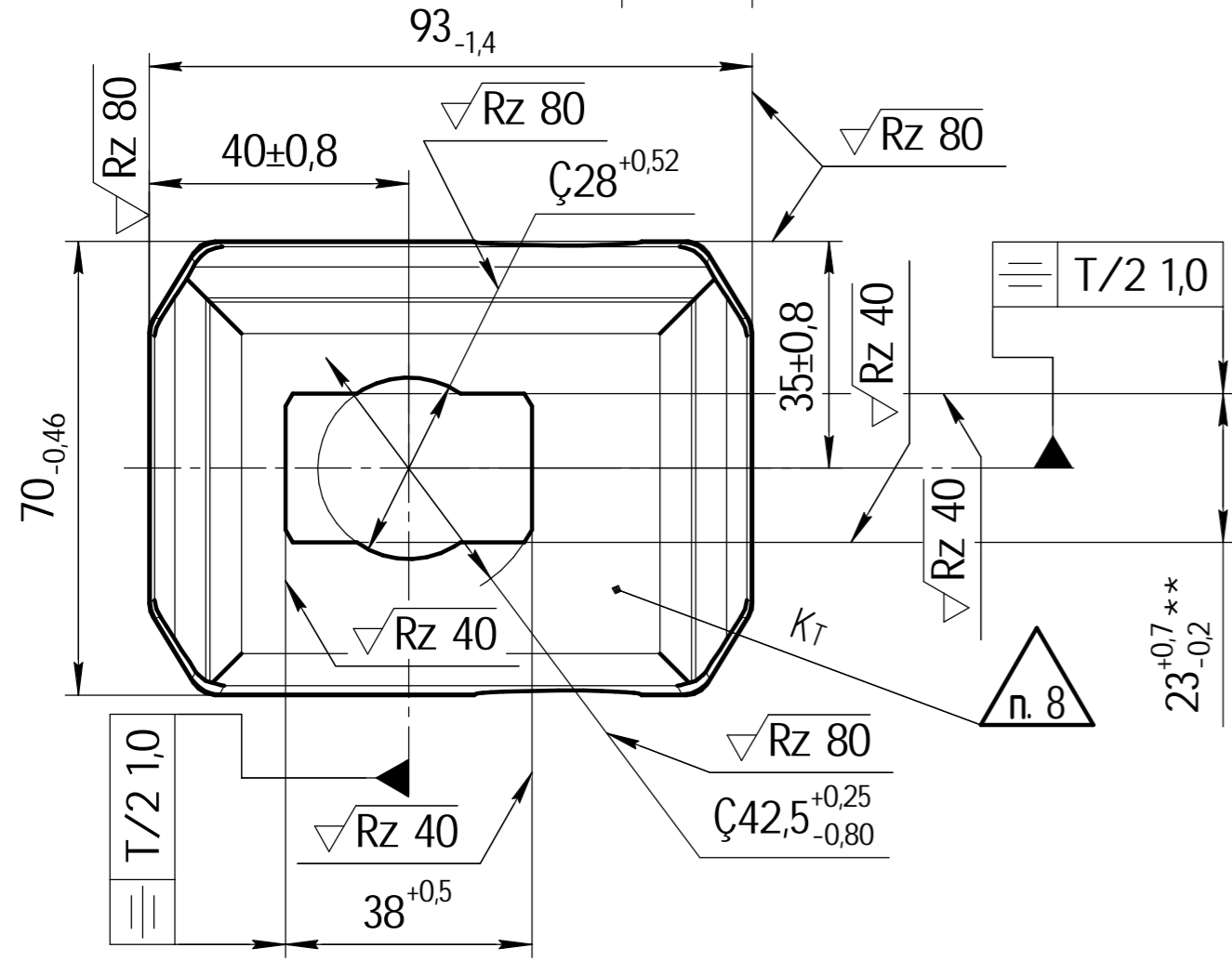
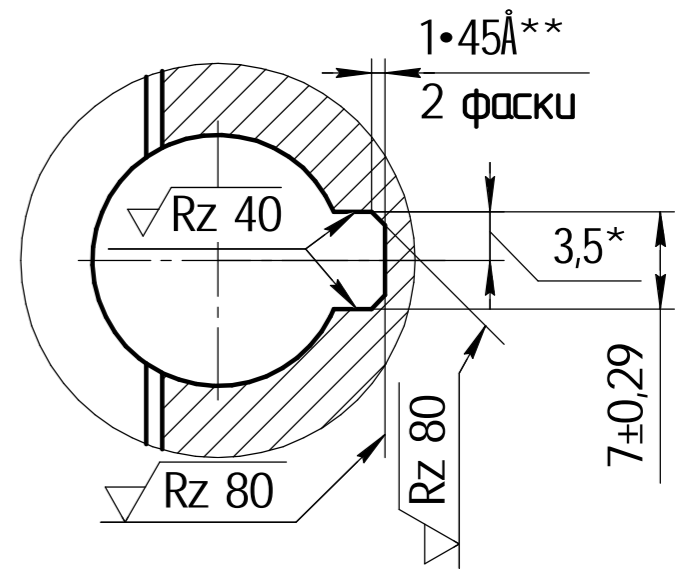


Рисунок 1. 2Ш88Р.061

B-B

Классификационный номер	Обозначение	Рисунок	Наличие термообработки
26.620.0250	2Ш88Р.061	1	45...52 HRC
26.620.0251	-01	2	45...52 HRC
26.620.0269	-02	1	отсутствует
26.620.0270	-03	2	отсутствует
26.620.0278	-04	3	45...52 HRC
26.620.0279	-05	4	45...52 HRC
26.620.0283	-06	3	отсутствует
26.620.0284	-07	4	отсутствует

1. Различие исполн. смотри по табл.
2. Точность покровки 1-2 классы по ГОСТ 7505-89. Неуказанные штамповочные уклоны 7А, радиусы 5 мм.
3. Технические требования на покровку по ГОСТ 8479-70.
4. Смещение штампов по линии разъема до 1 мм.
5. *Размеры для справок. Рисунок 5 для наглядности.
6. ** Размеры обеспеч. инстр.
7. $\pm \frac{t_3}{2}$.
8. Клеймо ОТК.

2Ш88Р.061				Лит.	Масса	Масштаб	
Изм.	Лист	№ док.	Подп.	Дата			
Разраб.	Гармаш				2,3	1:1	
Проб.	Сошенко						
Т.контр.	Кранц						
Нач. бюро	Шилинговский						
Н.контр.	Греков						
Утв.	Жедакртский						
Кулак				Лист	7	Листов	2
				Сталь 35ХГСА ГОСТ 4543-71			
Копировал				Формат А4*3			